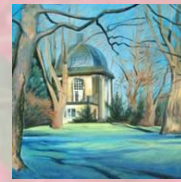
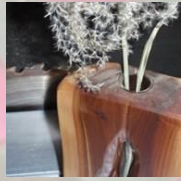


Wein - Kunst - Handwerk - Musik

in Ditterts Scheune und Garten, Osterland 17 in Bennigsen
Samstag, 21. Juli 2018 11.00 – 18.00 Uhr



EINLADUNG



Wie schnell ist das letzte Jahr vergangen! Schon wieder ist Sommer und wieder öffnen wir unseren Garten für Ihren Besuch. 24 Künstlerinnen und Künstler möchten Sie mit einer großen Vielfalt an schönen Dingen erfreuen:

Anke Kischel	Schöne Dinge im Gepäck	Kiki Sting	Schmiedekunst
Atelier Omumi	Malerei	Kirsten Rasche	Gold- und Silberschmuck
Carola Schröder +		Margit Jakob	Objekte aus Ton
Christiane Ahrens	Unikative Nähereien	Marion Schubert	Magisches Kunsthandwerk
Diemut Taal	Glasperlenschmuck	Michael Sickfeld	Handmade Pfeifen
Inge Reulecke	Kokedamas	Petra Haußner	Geperltes und Gefädertes
Heike Spiekermann	Filzhandwerk	Richard Heiligentag	Tafelsilber
Jessica Elsner	Kleine Nähereien	Sabine Holger	WiSabi Kreativ
Jürgen Bettner	Deistertöpferei	Susan Tiedt	Aquarellmalerei
Jutta Hesse-Scholz	handweben	Ursula Dorittke-	
Karin Willmann	Muck's und mehr	Godzierz	Rosiges und mehr
Kerstin		Ute Salmen	glas.klar Glasfusing
Zeichardt-Hagerodt	Früchte mal anders	Werner Anten	Holzsch(z)eit
		Werner Honegger	WAGE Kunst

45 ct
bei Postversand

Seien Sie unsere Gäste und genießen Sie leckeren hausgemachten Kuchen und eine Tasse Kaffee oder Tee bei guter Musik. Im lichten Schatten lässt sich das eine oder andere Glas Wein verkosten, das Elvira und Wolfgang Reimnitz vom WeinCampus mitbringen. Peter Paasch verwöhnt Sie mit Spezialitäten vom Grill. Musikalisch unterhalten Sie in diesem Jahr „Blue Moon“ und Nis Jesse.



Willkommen zu einem schönen Tag im Garten. Wir freuen uns auf Sie!

Elke Thielmann-Dittert + Thomas Dittert

Osterland 17 - 31832 Springe-Bennigsen
Tel. 05045 - 98298 - Fax 05045 – 98299
thielmann-dittert@t-online.de

aus und nach Hannover
S-Bahn S5 -> Hameln
H Hbf ab ... :25 und ... :55
Benni. an ... :47 und ... :17
S-Bahn S5 -> H Hbf / Flugh.
Benni ab ... :11 und ... :41
H Hbf an ... :03 und ... :33



aus und nach Springe
S-Bahn S5 -> H Hbf / Flugh.
Springe ab ... :03 und ... :33
Benni. an ... :11 und ... :41
S-Bahn S5 -> Hameln
Benni ab ... :17 und ... :47
Springe an ... :25 und ... :55